

# Экскаватор повышенной проходимости R-ex 210A

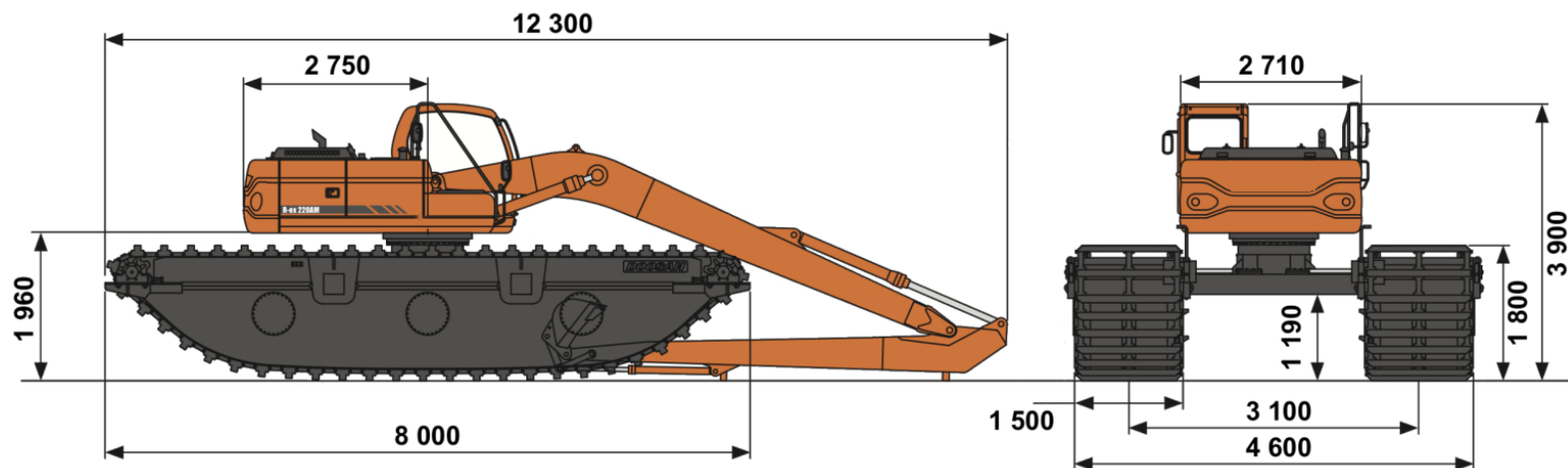
**GLOBUS**  
**MACHINERY**

Ковш (SAE), м<sup>3</sup>

0,60

Эксплуатационная масса, кг

27 900



## Двигатель

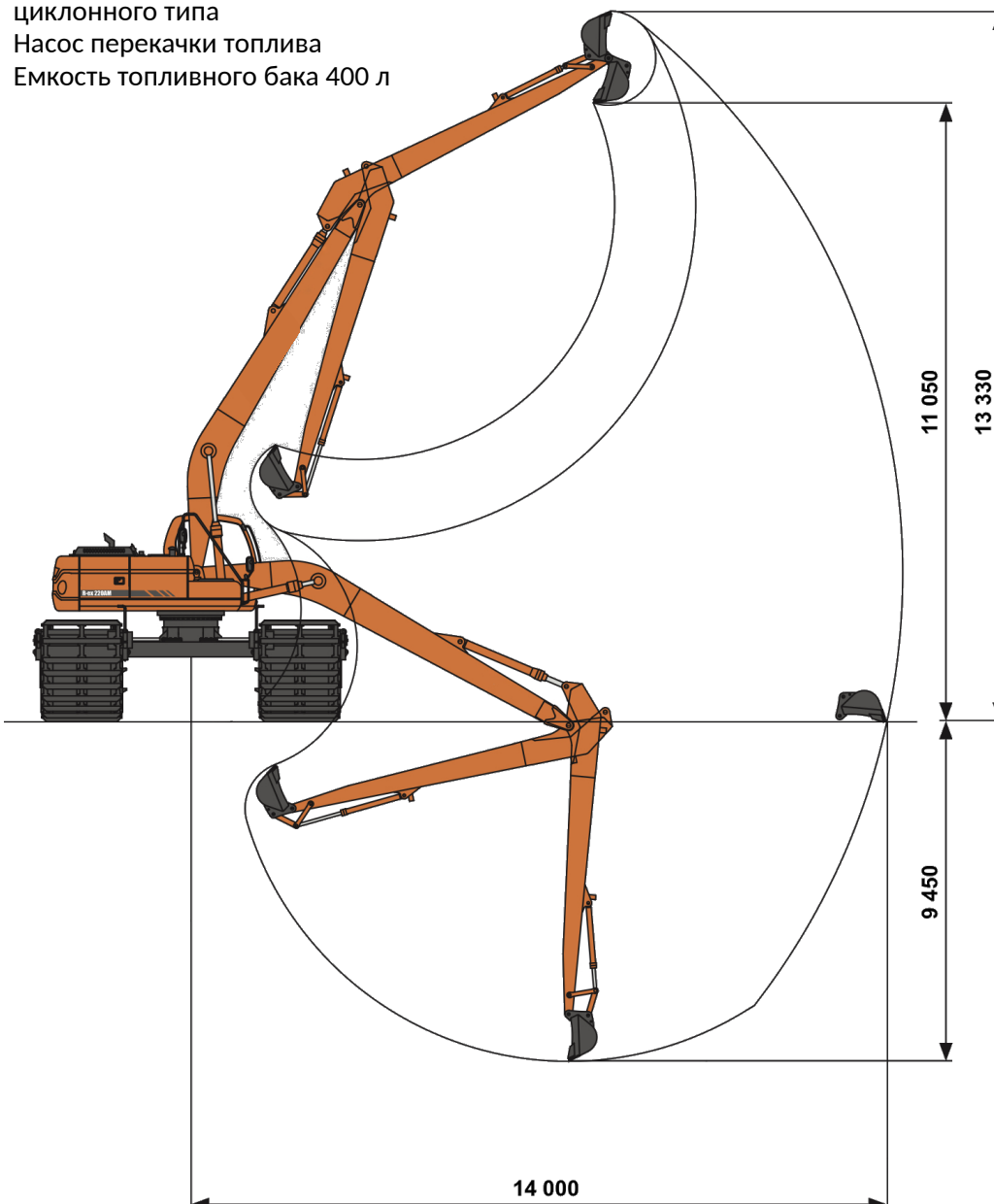
Develon DL06, 156 л.с. при 1800 об/мин, TIER III

Фильтр-водоотделитель с подогревом

Фильтр грубой очистки воздуха  
циклонного типа

Насос перекачки топлива

Емкость топливного бака 400 л



## Габаритные размеры

12 300 мм x 4 600 мм x 3 900 мм

## Ходовая часть

Клиренс 1 190 мм

Плавающий гусеничный понтон 2 шт

количество маршевых двигателей - 4 шт

Модель маршевого двигателя TM40

Скорость хода (быстрая/медленная) -  
4,4 / 2,3 км/ч

## Гидравлическая система

Основные насосы - 2 x 207 л/мин.

Номинальное давление: 350 кгс/см<sup>2</sup>

2-поточная гидролиния

Емкость гидробака 195 л

## Электрооборудование

Стартер 24 В / 4,5 кВт

Батареи 2 x 12 В / 100 А.час

Генератор 60 А

2 фары на кабине

Фары (LED) на стреле (2 шт)

Проблесковый маячок

## Кабина

Радио+MP3 (стерео)

Кондиционер и обогреватель

Козырек от дождя

Комфортное высокое сиденье оператора

Стальной люк

Боковые зеркала

Противошумный комплект

## Параметры рабочего оборудования

Усиленная стрела (HD) 8 100 мм

Усиленная рукоятка (HD) 5 800 мм

Ковш 0,6 м<sup>3</sup>

Скорость поворота от 0 до 10,4 об/мин

## Дополнительно

Инструкция оператора на русском языке

Каталог запасных частей